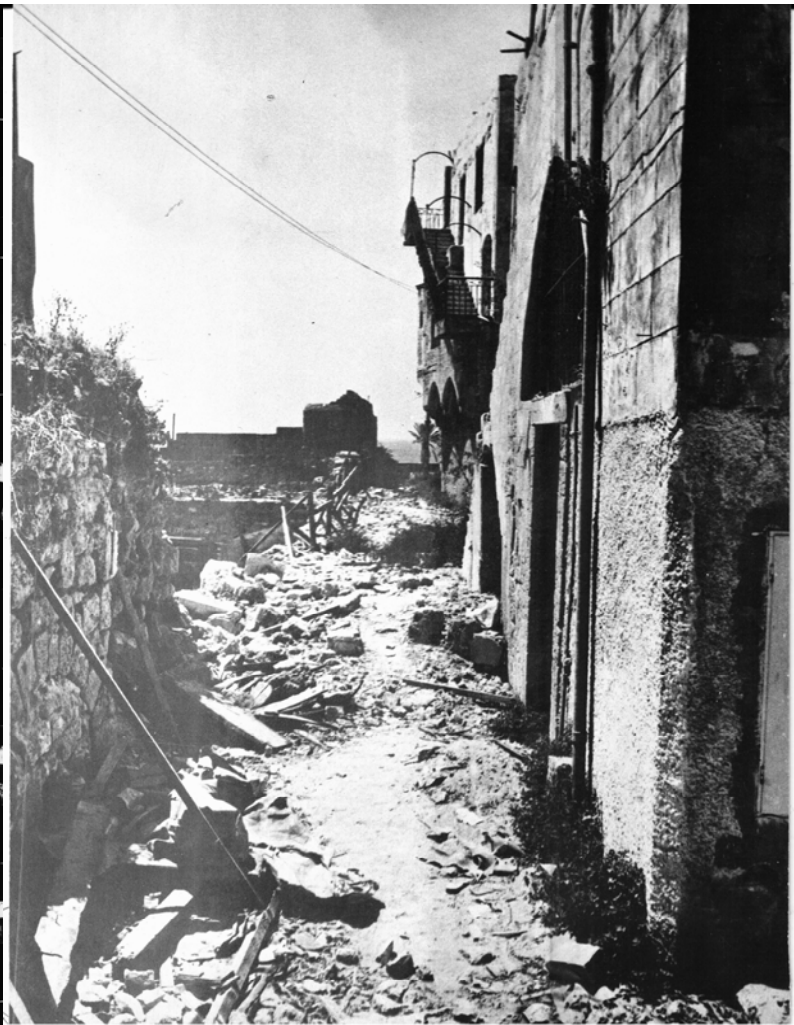


סמטאות עליונות – מצב ראשוני ובניה חדשה



סמטת מזל שור לאחר שיקום החומה.



סמטת מזל שור לאחר שנפלה החומה הישנה.



השטח בין מזל דגים למזל אריה.



סמטאות עליונות. לפני תחילת השיפוץ – מונטאגי – לימים מזל דגים פינת מזל טלה.



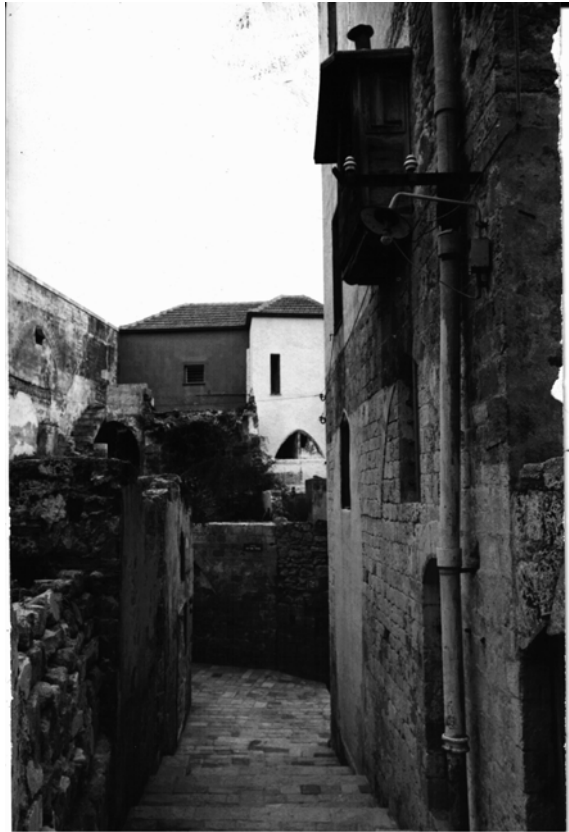
סמטת מזל דגים, מבט ממזרח למערב, לפני אחרי.



מזל טלה, מבט מדרום לצפון. (ראה גם מונטאג).*



מזל טלה לפני אחרי, מבט מצפון לדרום.



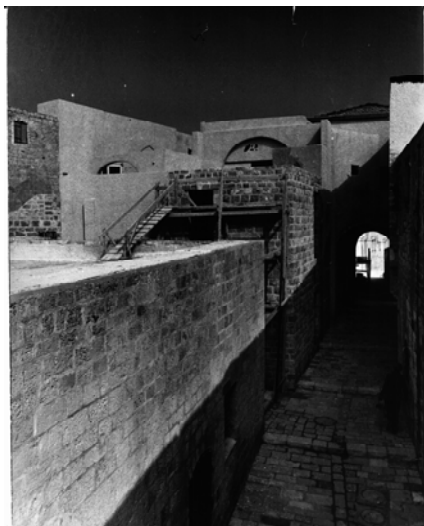
סמטה חדשה בין מוזל דגים למוזל אריה. לפני ואחרי.



סמטה חדשה, המשך מוזל דגים.



תשלובת של קיים וחדש, טלה פינת דגים.





בניין הסטודיות המרכזי מצד הגן.



שיפוץ ראשוני של בתים קיימים בכיכר העליונה (ראה צילום מימין) לפני בניית הסטודיות.

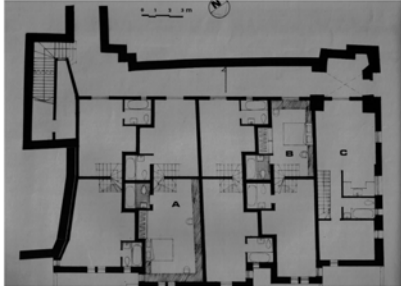


כיכר קדומים, חזית הבניינים לפני תחילת השיפוץ – סמטאות עליונות. בניין הסטודיות ייבנה משמאל.

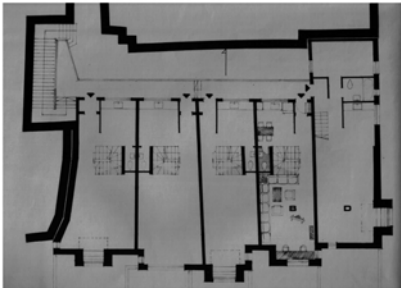


סמטאות עליונות מבט על מכיוון מערב לאחר השיפוץ כולל בניין הסטודיות.

בנין הסטודיות המרכזי (1970) – עשר יחידות לאמנים – נובע מהצעה המקורית לשיקום יפו העתיקה כפי שהוגשה על ידי בשנת 1961: בניה חדשה שמטרתה לרפא את הכרסום שנוצר, בלב העיר העתיקה, כתוצאה ממדיניות ההריסה שנקטו בה הבריטים, בשנים 9-1936 וישראל במחצית שנות החמישים. לרוע המזל, הופסק שלב זה בעודו בעיצומו, בשנת 1974. אי לכך נותרה החזית הפנימית הפונה אל גן הפסגה, בצורתה הנוכחית, שהיא שילוב של שיפוץ חלקי וצמחיה האמורה להסתיר את החורבות העזובות. הפסקת הבניה מנעה גם את תוספת סדנאות האמנים, כנדרש ליצירת דינמיקה חברתית, וזאת על מנת לאזן את דילולה של האוכלוסייה כתוצאה מעזיבה, זיקנה או מוות – תופעה האופיינית בכל שכונה קטנה.



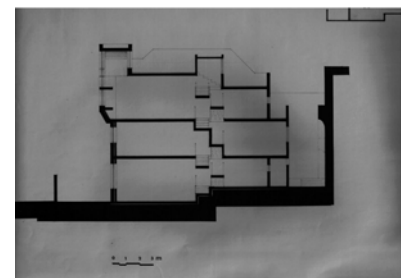
בניין הסטודיות, קומת קרקע.



בניין הסטודיות, קומת ביניים.



בניין הסטודיות, קומת עליונה.



בניין הסטודיות, חתך.



בניין הסטודיות, מבט מצפון מערב.

מבחינה אדריכלית נותן בנין הסטודיות המרכזי, שהיה אמור להיות הראשון מתוך סדרה, את הפתרון לכמה היבטים מתחייבים:

1. שימור קו הרקיע של גבעת יפו העתיקה.
2. שילוב חזיתות ישנות וחדשות ע"י שימוש במרכיבים האופייניים למקום כגון אבן כורכר וטיח, חלונות מלבניים קטנים וקשתות רחבות, פרוק מסת הבניין, כולל בליטות ושקעים בהתאם לקיים. כניסה נפרדת, פרטית ככל האפשר, לכל יחידה.
3. כניסה נפרדת, ככל האפשר, לכל יחידה.
4. צרוף חצרות לסטודיות בקומת הקרקע, עם גישה לרכב – מתאים לסדנאות פיסול וקרמיקה.
5. בסדנאות בקומה העליונה, שנועדה לציירים, ניתן דגש על חלון גדול הפונה צפונה וכן חלון קטן יותר הפונה דרומה, להחדרת קרני שמש בצורה מבוקרת לאיזון האור (האור הצפוני כחלחל והדרומי – צהבהב).
6. כל יחידה כוללת אולם עבודה ומטבח, ומעליו, או מתחתיו, חדר שינה ושירותים.
7. אפשרות לשילוב בין הקומות באמצעות מדרגות נמשכות, תלת קומתית, המאפשרות יחידה המתאימה למגורי משפחה; דהיינו: שני חדרי שינה, דיר, מטבח וסטודיו.
8. על מנת למנוע הוצאות מיותרות הנובעות משיפוצים פנימיים – תופעה נפוצה בבנייה הסטנדרטית – הושלמו החללים הפנימיים ע"י האמנים עצמם, בהתאם לצרכיהם וליכולתם.



בניין הסטודיות, מבט מצד מערב.



בניין הסטודיות בקו הרקיע – מבט מצפון.



סמטאות עליונות המצב כיום, מלפנים בית החולים הצרפתי לשעבר, מאחור הכנסייה הפרנסיסקנית. צילום: skyview